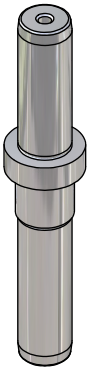


# Führungssäulen KPDM-xx-xxx-xxx mit kleinem Mittenbund



## Werkstoff:

Stahl 1.3505 (100Cr6) induktiv gehärtet,  
Härte 60-64 HRC

Führungsdurchmesser ISO h3 feinstgeschliffen  
Einpassdurchmesser ISO js4  
Einbau in Aufnahmebohrung ISO H6

## Bestellbeispiel:

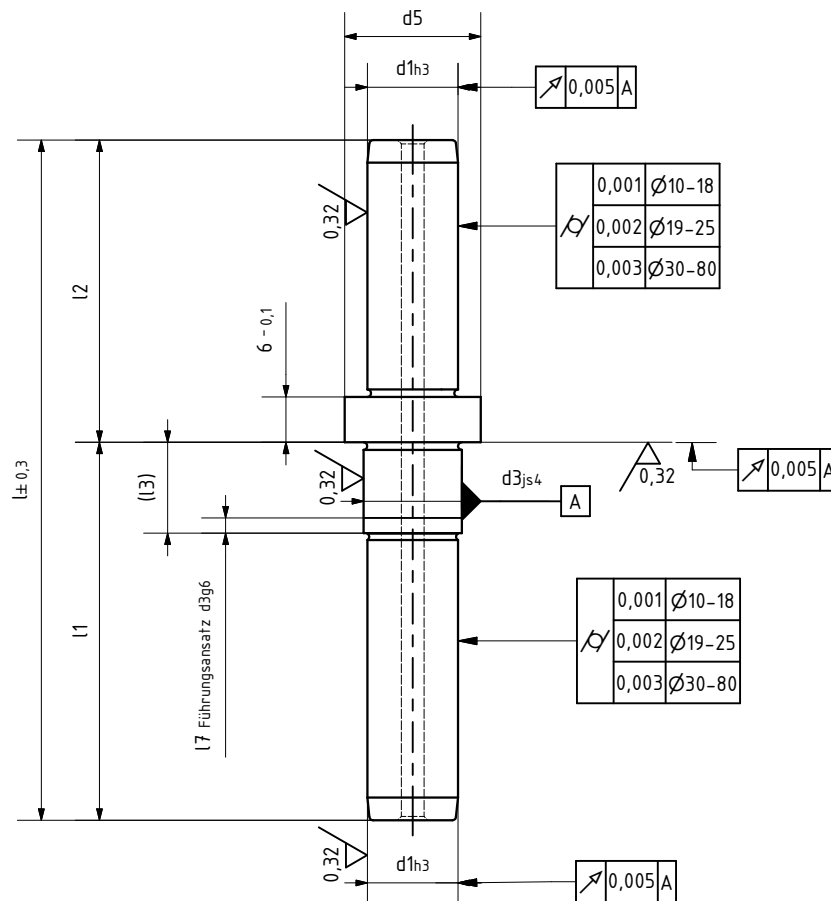
Führungssäule: **KPDM**  
mit kleinem Mittenbund  
Abmessung:

d1 = 25, l1 = 100 mm, l2 = 80 mm: **25-100-080**  
Bestellnummer: **KPDM-25-100-080**

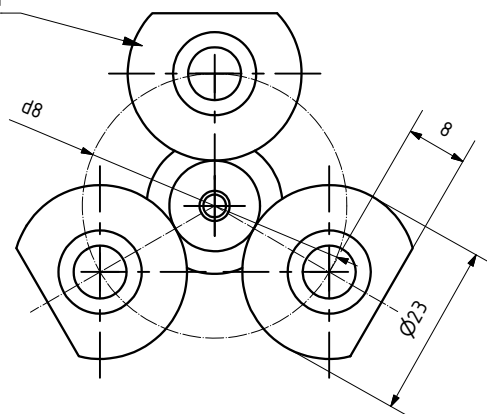
## Verwendung:

Führungssäulen mit Mittenbund passen zu allen SoMaKa Führungsbuchsen für Gleit- und Kugelführung. Sie dienen der Verbesserung der Seitenbelastbarkeit bei Werkzeugen mit Führungsplatten.

Die Innenfreibohrung ab Säulendurchmesser 32 ist zur Gewichtsreduzierung.



Haltestücke  
KAHM



d1h3	d3js4	d5	d8	l	l1	l2	l3	l5	l7	Ergänzung für Bestell-Nr.
10/12	13	18	35	90	50	40	12	38	4	10/12x050x040
				100	60	40		48		10/12x060x040
				110	60	50		48		10/12x060x050
				120	70	50		58		10/12x070x050
				130	70	60		58		10/12x070x060
				140	70	70		58		10/12x070x070
				200	100	100		88		10/12x100x100
15/16	17	22	39	140	80	60	16	64	5	15/16x080x060
				150	90	60		74		15/16x090x060
				160	90	70		74		15/16x090x070
				170	100	70		84		15/16x100x070
				180	100	80		84		15/16x100x080
				190	100	90		84		15/16x100x090
				270	140	130		124		15/16x140x130
19/20	20/22	25/28	42/44	160	90	70	20	70	5	19/20x090x070
				170	100	70		80		19/20x100x070
				180	100	80		80		19/20x100x080
				190	110	80		90		19/20x110x080
				200	110	90		90		19/20x110x090
				210	110	100		90		19/20x110x100
				310	160	150		140		19/20x160x150
24/25	26	32	49	180	100	80	22	78	6	24/25x100x080
				190	110	80		88		24/25x110x080
				200	110	90		88		24/25x110x090
				210	120	90		98		24/25x120x090
				220	120	100		98		24/25x120x100
				230	120	110		98		24/25x120x110
				330	170	160		148		24/25x170x160
30/32	33	40	57	180	100	80	25	75	7	30/32x100x080
				190	110	80		85		30/32x110x080
				200	110	90		85		30/32x110x090
				210	120	90		95		30/32x120x090
				220	120	100		95		30/32x120x100
				230	130	100		105		30/32x130x100
				240	130	110		105		30/32x130x110
				250	140	110		115		30/32x140x110
				350	190	160		165		30/32x190x160
38/40	41	50	67	200	110	90	27	83	7	38/40x110x090
				210	120	90		93		38/40x120x090
				220	120	100		93		38/40x120x100
				230	130	100		103		38/40x130x100
				240	130	110		103		38/40x130x110
				250	140	110		113		38/40x140x110
				260	140	120		113		38/40x140x120
				380	200	180		173		38/40x200x180
48/50	51	63	80	260	150	110	37	113	7	48/50x150x110
				280	160	120		123		48/50x160x120
				300	170	130		133		48/50x170x130
				320	180	140		143		48/50x180x140
				360	200	160		163		48/50x200x160
				400	220	180		183		48/50x220x180
				520	280	240		243		48/50x280x240