

Haltestücke KAHM-x

Befestigung:

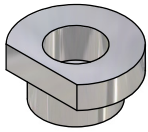
Passende Innensechskantschrauben DIN 912

Verwendung bei:

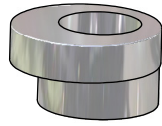
Führungsäulen: KPDM-PI, KPDM-BS, KPBM-PI, KPBM-BS, KPGM-PI, KPGM-BS, KPFM, KPFM-PI

Säulenhaltbuchsen: KBSM

Führungsbuchsen mit Bund: KBBM, KBCM, KBHM, KBEM, KBKM, KBDM, KBJM, KBPM, KBNM, KBFM, KBGM, KBGM, KBMM



KAHM-N



KAHM-S

Bestellbeispiel:

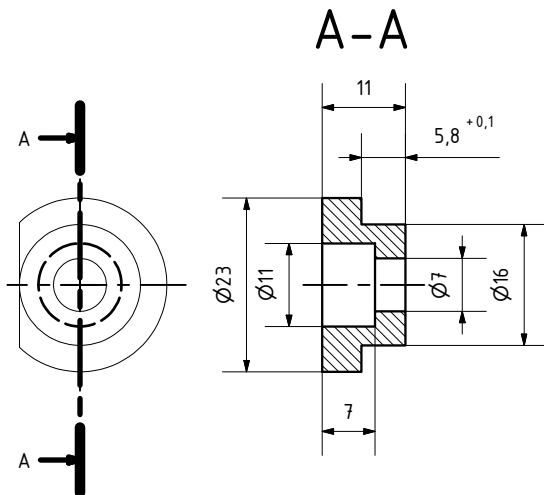
Haltestück: **KAHM**

Normal: **-N**

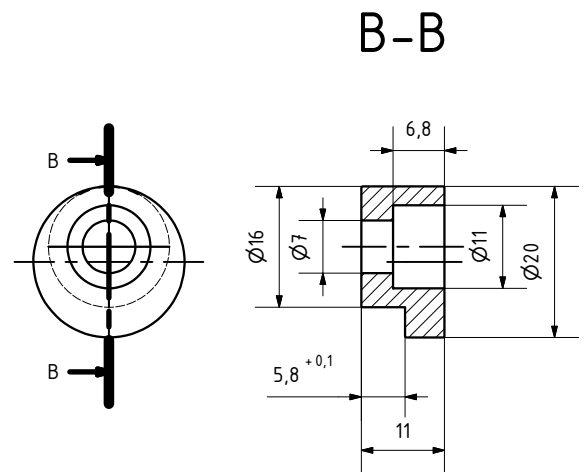
Sonder: **-S**

Bestellnummer: **KAHM-x**

KAHM-N



KAHM-S



Anordnungsmöglichkeit

